



**RAPPORT  
D'ACTIVITÉ  
2020**



Notre vision

# Tous les jeunes doivent pouvoir avoir accès à l'emploi

**ET TROUVER LEUR PLACE  
DANS LA SOCIÉTÉ**

# sans discrimination ni stigmatisation

## Repères

### 2007

Fondation de l'E2C Paris à l'initiative de la Ville de Paris en coopération avec les entreprises, la CCI et la Chambre des Métiers, l'État et la Région.

### 2009

L'E2C Paris déploie ses activités sur deux sites dans les 20<sup>e</sup> et 18<sup>e</sup> arrondissements.

### 2011

L'E2C Paris franchit le seuil des 400 stagiaires accompagnés par an.

### 2012

Le président fondateur de l'E2C Paris, Olivier Jospin, passe le relais à Denis Bouchard.

### 2017

L'E2C Paris regroupe l'ensemble de ses activités et équipes en un seul établissement, refonde ses statuts et inscrit l'insertion citoyenne comme objectif de mission.

### 2019

L'E2C Paris refonde la totalité de son parcours, adoptant la démarche pédagogique nationale d'« approche par compétences », et assure un taux de sorties positives pour 75 % de ses stagiaires.

### 2020

Départ de Vincent Doyet vers de nouveaux horizons. Adaptation du parcours en mi-distanciel.

# ÉDITO

# R



## ésilience et excellence

Si vous lisez ces lignes, c'est que vous vous intéressez à la démarche de l'E2C Paris au service du territoire.

Vous savez que sa vocation est d'accompagner des jeunes Parisiens sans diplôme vers l'insertion professionnelle et vers l'insertion citoyenne ; qu'elle les accueille 35 heures par semaine, en alliant bienveillance et exigence ; que sa méthode est efficace (75 % d'insertion en 7 mois). Que son ambition est de faire plus et mieux, et que vous pouvez y contribuer !

2020 nous a bousculés. Notre métier, c'est l'accompagnement individuel, la construction de projets, la création de la confiance. Il a fallu inventer une approche à distance, doter les équipes et les jeunes d'outils adaptés, dessiner de nouveaux liens avec les entreprises. Salariés, bénévoles, partenaires, tous se sont alliés pour tenir le coup. Les résultats sont là : aucun abandon en cours de route, des sorties positives au même niveau que 2019, sans oublier les actions citoyennes et une ouverture exceptionnelle en été.

Le bureau de l'association en a profité pour tenter de voir plus loin. Alors que beaucoup d'entreprises peinent à recruter, l'E2C forme 400 jeunes par an quand Paris compte 5 000 jeunes sans diplôme ni perspective d'insertion. Notre ambition est d'augmenter notre impact : davantage de jeunes accueillis, davantage d'emplois pourvus, davantage de citoyens actifs. L'AG de septembre a donc validé un plan de développement sur 5 ans.

Vincent Doyet a porté le redressement de l'E2C ; Pierre-Jean Petit portera la mise en œuvre du projet associatif avec la directrice adjointe, Chantal Lebernady. Gageons que le rapport d'activité 2021 nous permettra d'apprécier le chemin parcouru.

## Denis Bouchard

PRÉSIDENT DE L'E2C PARIS

## Notre ambition pour les jeunes

- **Avoir un métier**
- **Se sentir utile**
- **Devenir un citoyen actif**

C'est permettre à chaque jeune de choisir sa trajectoire de vie.

## Nos missions

- **Conclure un pacte de confiance**

avec chaque stagiaire pour révéler ses capacités professionnelles et personnelles.

- **Permettre au stagiaire de choisir un métier**

grâce à l'immersion en entreprise, au développement des connaissances et à l'engagement citoyen.

- **Mobiliser une équipe**

de coaches, de formateurs, de partenaires et de bénévoles pour la concrétisation de son projet.

## Sommaire

p4

Les chiffres 2020

p6

Résultats et réussites

p9

L'équipe engagée

p10

Un réseau de professionnels solidaires

p12

Des bénévoles très impliqués

p14

Les temps forts



# LES CHIFFRES 2020

Carole Bourriot et  
Pierre Mahuteau en atelier  
engagement citoyen.



**L**a crise sanitaire n'a pas entamé la détermination de l'E2C Paris à accompagner les jeunes. Forte de sa présence sur les réseaux sociaux, elle voit les candidatures spontanées prendre de l'ampleur (43 %). La collaboration avec la Mission Locale de Paris (51 % des entrées) progresse. Tous ces facteurs ont permis de faire perdurer la dynamique déployée en 2019. La création d'un nouveau parcours a permis à 83 % des jeunes de confirmer leur engagement. La réussite mesurée par le taux de sorties positives démontre la maîtrise et la qualité du cursus d'accompagnement.

# 390 stagiaires

**Accompagnés en 2020**

dont 243 nouveaux

Stagiaire en activité  
artistique accompagnée.



# 6,3 mois

**Un par "court"  
dynamique**

# 89 %

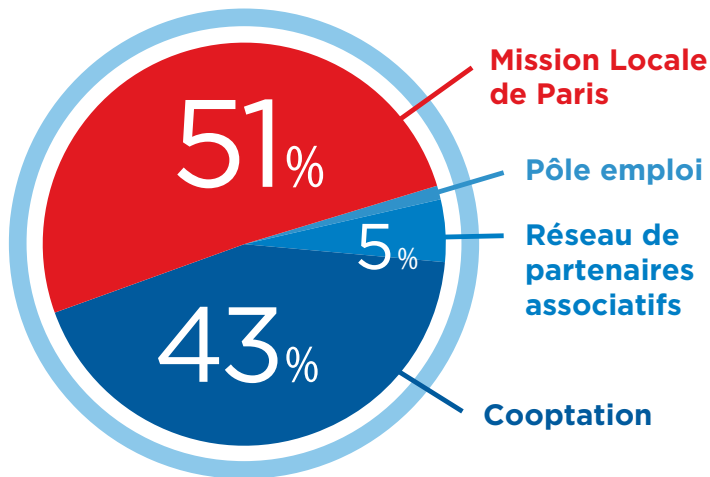
**des stagiaires  
dans un parcours  
complet**

# 39 %

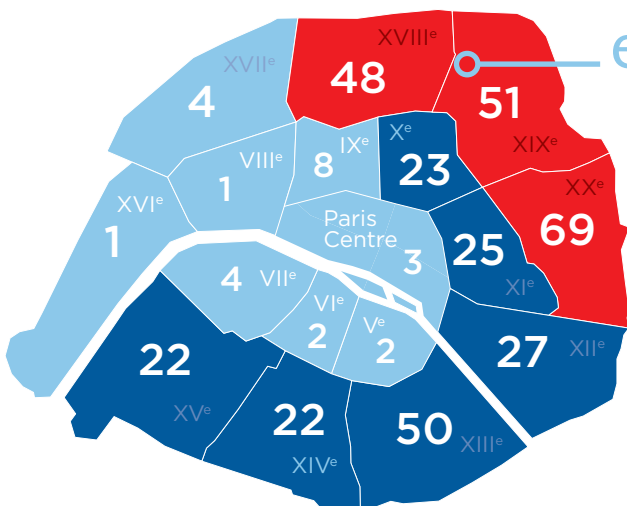
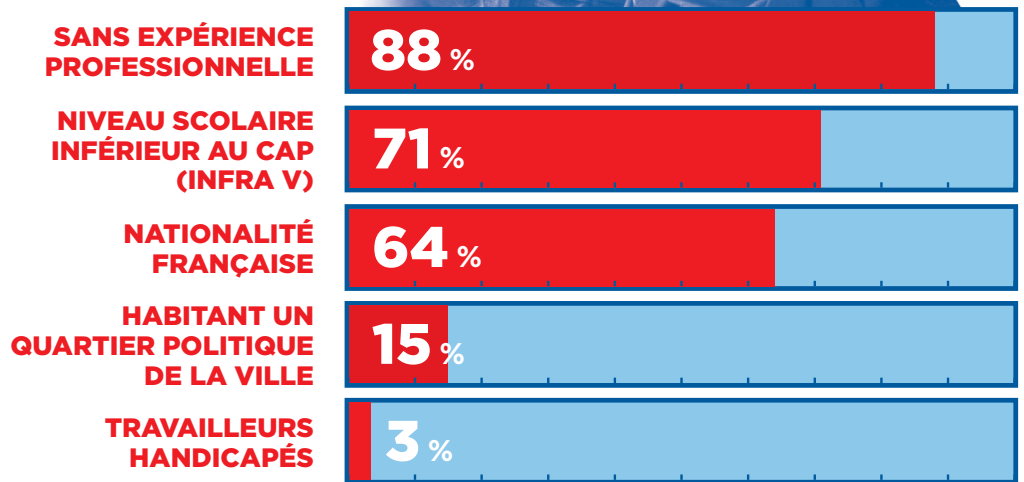
**du parcours  
en stage en  
entreprise**

# Le profil des stagiaires

## Comment font-ils connaissance avec l'E2C Paris ?



**21 ans**  
**Âge moyen**  
**des stagiaires**  
**à l'entrée**

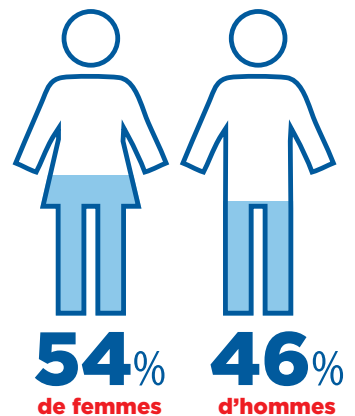


**43%**

viennent des XVIII<sup>e</sup>, XIX<sup>e</sup> et XX<sup>e</sup> arrondissements (48 % en 2020)

**24%** XIII<sup>e</sup>-XIV<sup>e</sup>-XV<sup>e</sup>

**19%** X<sup>e</sup>-XI<sup>e</sup>-XII<sup>e</sup>



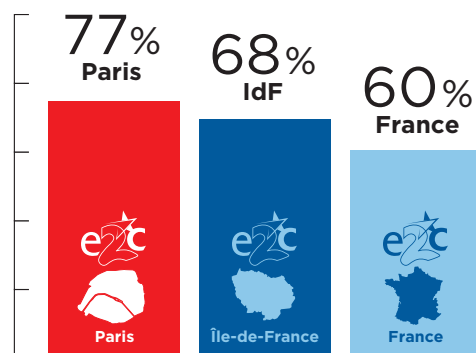
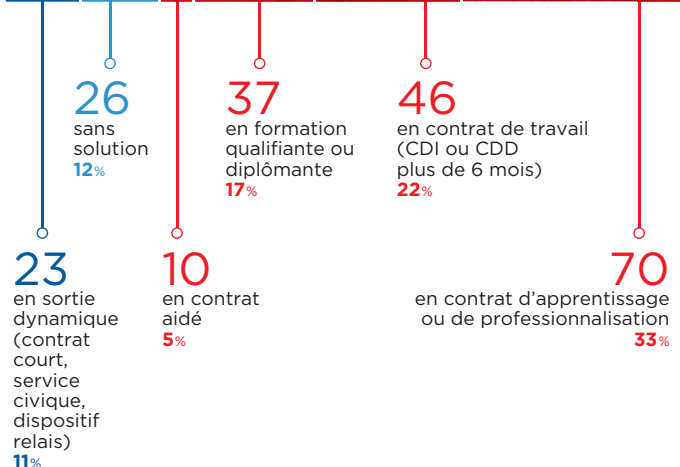
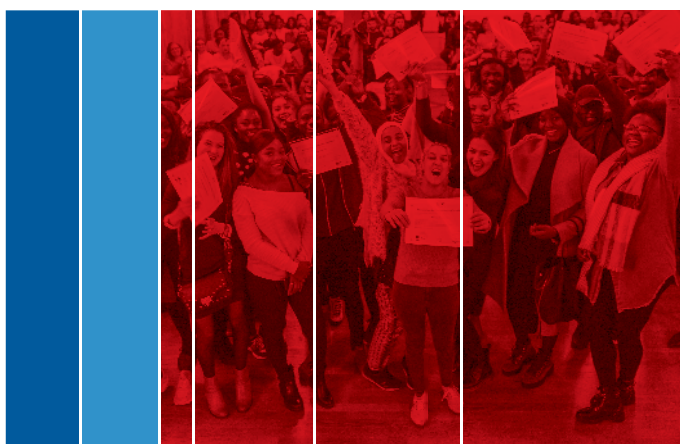
# Résultats et réussites

163 jeunes sortis ayant achevé leur parcours →

# 77%

## de sorties positives

Reflet de la diversité des orientations professionnelles, ces sorties se répartissent sur 66 métiers dans 20 secteurs d'activité : commerce-vente-distribution, santé-social, hôtellerie-restauration, logistique, BTP et transport sont les secteurs les plus représentés. Les métiers de l'informatique et du numérique deviennent également de plus en plus présents.



+6%

# 83%

## de sorties consolidées par an

La dynamique à la sortie du parcours, couplée à l'accompagnement mené durant 3, 6, 9 et 12 mois après la sortie, assure une poursuite de l'amélioration des situations professionnelles.


# 850 stages

dans les entreprises

# 300 professionnels impliqués

## 12 actions citoyennes menées pour une cause



A man in a bright yellow three-piece suit and glasses, and a woman in a black blazer and black pants, are standing in a modern office. Both are pointing upwards with their right hands, looking towards the ceiling. The office has white walls, a blue armchair, and a window. The man is holding a wooden-handled tool, possibly a hammer, in his left hand.

**Khady Doumbia  
en stage d'agent  
immobilier chez  
Arthurimmo.com.**





**Anais Barnier** Agent d'accueil et gestion administrative



**Jamila Medjidi** Administration et finance



**Rahma Benbouhafs** Assistante administrative et commerciale



**Mamoudou Gassama** Agent d'accueil et gestion administrative



**Léna Le Luherne** Assistante de communication



**Najat Halim** Responsable opérationnelle



**Esther Louineau** Assistante opérationnelle



**Fella Zeggane** Formatrice français



**Marie-Christine Boubet** Formatrice français



**Héliène Veber** Formatrice français



**Pierre Mahuteau** Animateur citoyeneté



**Marylène Carré** Formatrice arts et culture



**Yara Ridente** Formatrice mathématiques



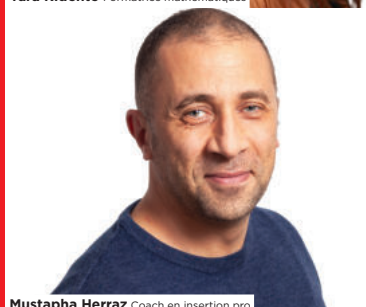
**Jean-Baptiste Chainet** Formateur mathématiques



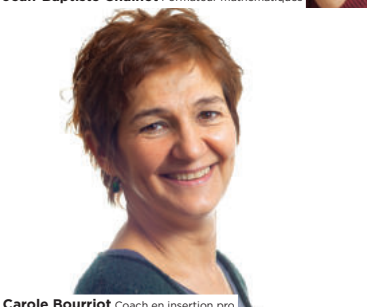
**Sylvie Clemenceau** Formatrice bureautique



**Meriem Mekrazi** Formatrice bureautique



**Mustapha Herraz** Coach en insertion pro



**Carole Bourriot** Coach en insertion pro



**Sabrina Frébot** Coach en insertion pro



**Faïza Djenadi** Coach en insertion pro



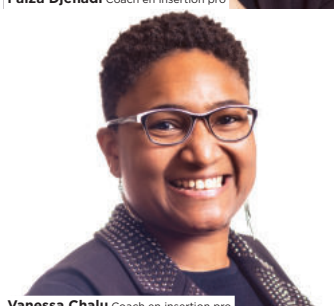
**Thomas Delescluse** Coach en insertion pro



**Salima Merazga** Coach en insertion pro



**Isabelle Villemot** Coach en insertion pro



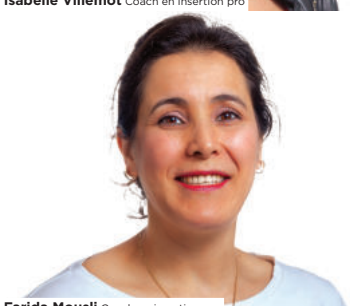
**Vanessa Chalu** Coach en insertion pro



**Adissa Yoni** Coach en insertion pro



**Guillaume Bert** Coach en insertion pro



**Farida Mousli** Coach en insertion pro



**Olivier Salas** Coach en insertion pro



# LES ACTEURS

## L'équipe engagée

**M**algré une année difficile, l'équipe de l'E2C Paris est toujours aussi prête à relever les défis, et elle nous le prouve grâce à son adaptabilité durant la crise sanitaire. Le confinement n'a pas été une barrière. Toute l'équipe a su rester mobilisée afin d'assurer la continuité pédagogique, en créant notamment une nouvelle méthode de travail à distance. Son implication à fournir aux jeunes un cadre bienveillant et exigeant est restée inchangée, même à distance.



### **Pierre-Jean Petit**

DIRECTEUR GÉNÉRAL

Objectif : accompagner 2000 stagiaires par an à partir de 2024, dont plus de 700 dès 2021. Tel est le projet associatif stratégique de l'E2C Paris. Face à des sollicitations plus nombreuses et à l'urgence de renforcer l'action concertée au profit de la jeunesse, nous souhaitons augmenter notre impact en faveur des jeunes Parisiens et conforter notre ancrage territorial.

Pour les équipes présentes et à venir, le défi est de conserver notre niveau de qualité, d'identifier de nouvelles filières de formation et de garantir les sorties positives. Notre ambition est de permettre à davantage de stagiaires de trouver leur voie et de consolider leur avenir, avec le soutien renouvelé de tous nos partenaires!

*Pierre-Jean Petit, 42 ans, a démarré sa carrière comme directeur de l'association Trans'boulot avant de rejoindre l'association Wimoov-Groupe SOS en 2013 en tant que directeur régional Île-de-France. En 2017, il est nommé directeur de l'activité Économie sociale et solidaire de l'association Aurore. Sa connaissance du maillage associatif, son expérience du développement et de l'accompagnement des associations sont des atouts qui lui permettront de mener le projet ambitieux de l'E2C Paris.*



### **Chantal Lebernady**

DIRECTRICE ADJOINTE

Face à la crise sanitaire, nous avons déployé une chaîne de solidarité pour les jeunes, tout en les encourageant à s'engager à l'extérieur. Équipe, bénévoles, partenaires... : le soutien a été collectif. Nous avons formé nos équipes à l'accompagnement à distance et aux bonnes pratiques pour mieux vivre cette période. Nous avons renforcé

l'écoute des jeunes et mis en place un soutien psychologique. Les bénévoles et d'anciens stagiaires ont été un lien précieux. Quant aux stagiaires, ils ont fait preuve de

beaucoup de résilience en adaptant leur choix aux besoins de certains secteurs : associations, commerces de proximité...

Les dons de matériel numérique leur ont permis d'être bien équipés. Enfin, nous avons poursuivi le recrutement de nouveaux arrivants et augmenté nos capacités d'accueil à la rentrée. Cette année a donc été énergique et créative. Elle a mis en lumière la force de notre écosystème et l'engagement de notre équipe. Résultat : un taux de sorties positives de 77 % pour les jeunes de l'E2C Paris. Et des perspectives de croissance pour 2021!

“ **LES STAGIAIRES  
ONT FAIT PREUVE  
DE RÉSILIENCE** ”

# Un réseau de professionnels solidaires

**L**e parcours du stagiaire à l'E2C Paris est jalonné de belles rencontres, en particulier avec le monde de l'entreprise.

Grâce à cette proximité, des liens indéfectibles sont tissés entre l'association E2C Paris et certains professionnels, qui attestent de la justesse de la formation proposée comme de l'adaptabilité des stagiaires. Un gage de confiance mutuelle facilite ainsi l'intégration future de ces derniers.



## **Richard Michel** **Korian**

DIRECTEUR DU PÔLE SENIORS, PARIS 20<sup>e</sup>

Assumer un rôle social en faveur de la jeunesse est un engagement concret chez Korian. Depuis 2017, nous accueillons de nombreux jeunes de l'E2C Paris, en stage et en alternance. Une mobilisation que nous avons maintenue en 2020 en proposant des stages d'aide-soignant, animateur, agent d'hôtellerie ou de maintenance, de cuisinier, secrétaire administratif... et autant de futurs emplois. L'E2C est une source de confiance, une garantie du sérieux des stagiaires confiés. L'essentiel pour nous est qu'ils se sentent à leur juste place. Ces 12 derniers mois, j'ai été impressionné de voir combien leur mission leur donnait un sentiment accru d'utilité. « Nous sommes de mini-héros », a dit l'un d'eux ! La pandémie a révélé des facettes moins visibles

## **LES STAGIAIRES SE SONT SENTIS UTILES ET À LEUR JUSTE PLACE**

de nos métiers et rendu les jeunes très sensibles à notre environnement. Ils ont fait preuve d'empathie et d'un fort investissement. Le personnel a souligné le bénéfice de leur présence pour tous.

Ils peuvent poursuivre avec succès dans le secteur médicosocial. Transmettre dans de telles conditions est très stimulant.

Hasna, en stage accueil chez Korian.





## **Quentin Lefebvre**

### **Ciffop université Panthéon-Assas**

MAÎTRE DE CONFÉRENCES EN SCIENCES DE GESTION

Durant la période de confinement lié au Covid-19, une trentaine d'étudiants des masters 1 et 2 du Centre interdisciplinaire de formation à la fonction personnel (Ciffop) de l'université Paris II Panthéon-Assas se sont portés volontaires pour aider une quarantaine d'élèves de l'E2C Paris dans leur recherche de contrat d'apprentissage ou de formation pour l'année 2020-2021. Cette collaboration réunit le Ciffop de l'université Paris II, l'E2C Paris et Le Cap'RH, association fondée par des étudiants de l'université.

Atelier « Je fais mon CV » grâce au don de matériel informatique.



## **Olivier Guittet**

### **Covéa Finance**

RESPONSABLE DES MOYENS GÉNÉRAUX

Historiquement, c'est le directeur qui nous a fourni une ligne directrice pour faire un don à plusieurs associations. Nous avons choisi l'E2C Paris car c'est l'une des premières associations à avoir répondu à notre appel.

Nous avons fait don de 160 unités centrales, qui ont par la suite été installées avec les packs Office au sein des locaux de l'E2C Paris. Pour nous, c'est une énorme satisfaction d'avoir pu contribuer à l'apprentissage des jeunes, mais surtout de leur avoir épargné la fracture numérique qui les menaçait durant cette période.

## **Pascal Picault**

### **Formaposte IDF-Nord-Est**

DIRECTEUR

Depuis 2007, nous travaillons de concert avec l'E2C, considérant les jeunes sur un pied d'égalité, avec leurs fragilités et leurs acquis. 2020 a renforcé notre ADN d'accompagnement pédagogique global. Avec une vigilance renforcée envers chacun, nous avons maintenu les apprentissages et les examens. Conscients de l'importance de leur formation, les stagiaires ont été très assidus malgré la distance. La pandémie a aggravé les conditions de vie de certains apprenants et entravé leur parcours. La convergence des acteurs de l'insertion est primordiale pour garantir l'accès à la formation et à l'emploi pour tous.

## **Chloé Lemaitre**

### **Emmaüs Connect**

RESPONSABLE DES OPÉRATIONS PARIS EMMAÛS CONNECT

Avec le confinement, nous avons à lancer en urgence une action pour les structures associatives. Nous avons relayé l'information et l'E2C Paris nous a contactés. Nous avons fait don de 20 cartes SIM SFR, qui est notre partenaire, ainsi que de 20 recharges Internet qui permettent de profiter du Web sur PC ou téléphone.

Pour nous, il était important qu'Emmaüs Connect agisse en faveur de l'inclusion numérique. Nous voulions aider les jeunes en précarité numérique à poursuivre leur insertion, mais d'abord à rester en contact avec le monde extérieur, alors que celui-ci se refermait sur lui-même.

# Des bénévoles très impliqués



Coaching à l'entretien d'embauche avec Emilia.



## Jean-Louis Blanchard

BÉNÉVOLE ET PARRAIN DE PROMOTION

Je prépare les stagiaires à l'entrée dans le monde du travail en les entraînant aux entretiens d'embauche, aux lettres de motivation... : ces exercices sollicitent toutes les formes d'expression, le savoir-être aussi. D'autres bénévoles sont des soutiens pour trouver un stage, identifier des ressources. Ces petits « plus » permettent aux jeunes d'avoir des repères, d'être plus autonomes et sereins. L'épidémie a fortement modifié nos engagements. Certains d'entre nous ont gardé le lien à distance. J'ai pu continuer les entretiens en visio avec mes stagiaires. Plusieurs activités, comme les sorties, ont été annulées. Nous recommençons à les planifier en petits groupes : elles sont essentielles pour s'épanouir et s'améliorer autrement. Pour ces jeunes souvent marqués par un parcours de vie très dur, compter sur des adultes bienveillants et disponibles est vital. Nous participons à la

reprise de confiance en soi, à l'acquisition de savoirs pluriels et à la transmission de valeurs. Ce qu'ils nous donnent en retour, leur ténacité, leur gratitude, est immense !

**D**evenir bénévole au sein de l'E2C Paris, c'est plonger au cœur d'un projet enthousiasmant. La rencontre

entre le bénévole et le stagiaire permet la découverte d'une autre personnalité et réalité. Véritable ressource supplémentaire pour le stagiaire, l'expérience du bénévole lui apporte un regard différent sur le monde. Cet échange bienveillant l'aide à prendre conscience de ses propres atouts et de ses points d'amélioration. Pour le bénévole, c'est l'opportunité de « donner de lui-même » en partageant son savoir-faire et de se sentir à nouveau validé dans ses propres connaissances.

**POUR  
CES JEUNES,  
COMPTER SUR  
DES ADULTES  
BIENVEILLANTS  
EST VITAL**





Séphora  
en stage  
chez Korian.

# LES TEMPS FORTS

**L**e confinement n'a pas eu raison de la motivation et de la volonté des stagiaires. L'implication dans la vie citoyenne n'a jamais été aussi forte que pendant la crise sanitaire. Le témoignage de gratitude aux soignants, la course pour l'eau et les actions citoyennes ont tous été vecteurs de rencontre et de partage durant le parcours des stagiaires. Ces temps forts ont transformé les stagiaires. Voici une sélection des meilleurs moments de l'année 2020.

## Lettres aux soignants

Durant cette période si particulière qu'a été le confinement, les stagiaires de l'E2C Paris ont tenu à exprimer leurs ressentis à travers des témoignages ou des lettres destinées aux soignants. « J'espère que ces quelques mots vous réchaufferont le cœur comme vous avez réussi à réchauffer le nôtre. »



Le Site-Mémorial du Camp des Milles.



## Le Camp des Milles

« Le confinement n'efface pas la mémoire » : cette phrase d'Alain Chouraki, président de la Fondation du Camp des Milles, reflète l'importance de la transmission de l'histoire. Dans cette optique, une journée citoyenne a réuni 60 jeunes, dont 12 de l'E2C Paris, afin de les mobiliser en faveur de la tolérance et contre les comportements discriminatoires qui peuvent mener au pire.

Yann-Kévin rédigeant sa lettre aux soignants.





Visite guidée VIP  
du Printemps  
Haussmann.

## Les Journées du patrimoine

Les stagiaires de l'E2C Paris ont été invités au Printemps Haussmann dans le cadre des Journées du patrimoine. Ils ont assisté à la visite des locaux et certains d'entre eux revoyaient l'endroit où ils avaient effectué leurs premiers stages. L'E2C Paris honorait son partenariat avec le Printemps.

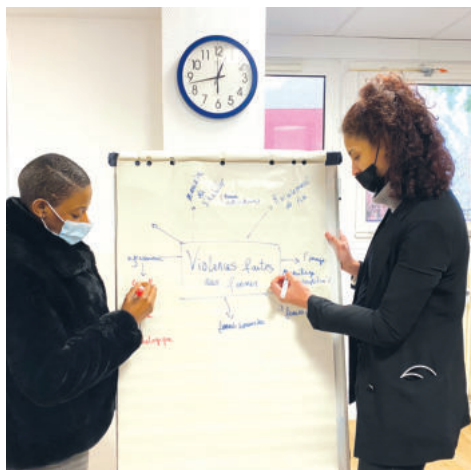
Échanges et débats  
autour des valeurs  
républicaines.

## La sensibilisation à la laïcité

Le meurtre de Samuel Paty nous a tous marqués. Il nous rappelle que la laïcité est un des fondements de notre société. Accompagnés par l'association Convivencia, les stagiaires de l'E2C Paris ont bénéficié d'un atelier-débat sur la laïcité qui a mis l'accent sur les valeurs de la République française, mais aussi sur les droits dont ils peuvent jouir. Conformément à la demande du gouvernement, une minute de silence a été observée à l'issue de l'atelier.



Les stagiaires  
se préparent à agir  
contre les violences  
faites aux femmes.



## La sensibilisation aux violences faites aux femmes

Les violences faites aux femmes sont un sujet qui touche les stagiaires de l'E2C Paris. Accompagnés par Antoine Levain, bénévole, Myriam Levain, journaliste, et Pierre Mahuteau, animateur citoyenneté, les stagiaires ont réalisé plusieurs interviews sur le sujet afin de sensibiliser le public.





Une participation solidaire pour la construction d'un puits en Afrique.

## La course pour l'eau

L'E2C Paris s'est engagée dans la Global 6K Water, organisée pour soutenir l'ONG Vision du Monde en faveur de l'accès à l'eau. Marqués par le fait que des enfants parcourent chaque jour de longues distances à la recherche d'un point d'eau potable, les stagiaires ont souhaité contribuer à l'édition 2020 de cette course solidaire.

Des activités plein air pour fêter l'été.



## La fête de l'été

Malgré la crise, une fin d'année, ça se fête! Et quel meilleur endroit que la base de loisirs de Cergy-Pontoise pour commencer l'été? Pédalo, accrobranche et autres activités ont permis aux stagiaires et à l'équipe de profiter d'une journée placée sous le signe de l'amusement et de la convivialité.





**Derrière  
les masques,  
la joie d'être  
ensemble.**



## Remerciements

- À l'ensemble des contributeurs de ce rapport d'activité pour leur témoignage écrit ou photographique.
- À ceux qui se sont engagés tout au long de l'année 2020 pour la réussite des stagiaires.
- Aux stagiaires qui ont choisi de faire confiance à l'E2C Paris.

Avec le soutien de :



MONOPRIX

PRINTEMPS



Direction de la publication : **Denis Bouchard**

Direction de la communication : **Chantal Lebernady**

Rédactrice en chef et coordinatrice : **Caroline Huard/Crea Valoris**

Conception éditoriale : **Tony Gonçalves, Caroline Huard/Crea Valoris et Chantal Lebernady**

Rédaction : **Virginie De Galzain/Crea Valoris et Léna Le Luherne**

Conception et réalisation graphique : **Tony Gonçalves/Crea Valoris**

Relecture : **Taïna Grastilleur/Crea Valoris**

Photographie : **Emmanuel Delaloy/Crea Valoris**

Imprimé à 500 exemplaires par **CAP Impression** ZI Des Glaises — 9, rue Salvador Allende 91120 Palaiseau

## Nos partenaires formation

Aforp • Aforpa • BTP CFA Saint-Denis • Cerfal • CFA académique de Créteil • CFA de l'IGS • CFA de la Boulangerie et de la Pâtisserie – CFA EBP de Paris • CFA de la Couverture plomberie – Afanem • CFA de la Distribution et de la Vente – CFA Stephenson • CFA des Apprentis d'Auteuil • CFA des Commerces de l'alimentation – Cifca • CFA des métiers de l'Aérien – Afmaé • CFA des métiers de l'Animation et du Sport – Arfa • CFA des métiers de l'Assistance au sol – Camas • CFA des métiers de l'Énergie • CFA des métiers de l'Hôtellerie-restauration – CFA Belliard • CFA des métiers de la Communication visuelle et du Multimédia – Com • CFA des métiers de la Gastronomie – Ceproc • CFA des métiers de la Restauration et de l'Hôtellerie – Médéric • CFA des métiers du Cycle et du Motocycle – INCM • CFA du Cnam • CFA Délépine • CFA Ducretet – Île-de-France – Paris • CFA École de Travail ORT • CFA Ferroviaire Île-de-France • CFA Institut de l'environnement urbain – Campus Veolia • CFA du Spectacle vivant et de l'Audiovisuel – Cfasva • CFA Paris Académie Entreprises – PAE • CFA pour l'Expertise comptable, la Gestion et les Finances – ACE • CFA Propreté Inhni Île-de-France • CFA régional des Compagnons du Devoir • CFA Sanitaire, Social et Médico-social – Adafors • CFA Transport et Maintenance des véhicules industriels – Promotrans • CFATL Aftral • CNFPT | Centre National de la Fonction Publique Territoriale • Colombbus • École normale sociale • EPMT — École de Paris des Métiers de la Table • Ésad • Fondation Infa • Formaposte • Groupe La Poste • IFPM — Formations coiffure et esthétique • Ifsi • IMC Randstad • IRTS • OpenClassroom • Simplon • Transfaire • UCPA

## Nos entreprises partenaires

Association Dentaire Française • Adecco • AFP (Agence France Presse) • Amadeus France • Amazon • Amundi AI • Animalis • APHP (Assistance publique – Hôpitaux de Paris) • Archipelia • Assystem Care France • Aubert Paris • Auchan • AWP France • Axa Investment Managers • B & B Dreamland Hotel • Banque Neufilize OBC • Batinet • BFD • BNP Paribas • Boucheron • Boulanger • Bred • Bricorama Bolivar • Buffalo Grill • Build • Burger King France • Cabinet dentaire Alain Berrebi • Caisse d'Épargne IDF • Camaïeu • Campanile • Campus France • Caroll International • Carrefour • Cartier Parfums • Casino • Castorama • Celio • Citadium Champs-Élysées • Citroën PSA Retail Porte De Versailles • Cityway • Climadane • CMS Bureau Francis Lefebvre • Cofilead • Comfort Hotel Paris La Fayette • Compass Groupe France • Conforama • Crèche parentale La Flûte Enchantée • Crèche Les Passerelles • Crédit Coopératif • Crédit Suisse Securities Limited • Dalkia • Darty • Derichebourg Interim • DHL Aviation France • Distribution Casino France • École Montessori • EDF (Électricité de France) • Éditions Francis Lefebvre • Edmond de Rothschild – Asset Management France • Egis • Elixor Services • Eliogie-Siemp • EMZ Partners • Enedis • Energy Bankers à Paris • Engie • Entreprise Lefebvre et Rigaud • Epay Digital • Éric Bompard • Ernst & Young Advisory • Espace de glisse parisien EGP 18 • Établissement public du musée d'Orsay et du musée de l'Orangerie • Etam • Eurofins • Eurogroup Consulting France • Euronext Technologies • Evesa • Fidal • Finance Gestion Administration Contrôle Figeac • Financière Apsys • Fnac • Foot Locker • France Loisirs • France Médias Monde • France Télévision • Franprix • Gamacash • Gap France • Geiq France • Gecko Biomedical • GIE Ramsey – Générale de Santé Hospitalisation • GlaxoSmithKline – SGP • Go Sport • Goods To Know • Groupe Accor • Groupe Audiens • Groupe Eugène Perma • Groupe La Poste • Groupe Total • Groupement d'Employeurs France Active • Guy Carpenter & Company • H & M • Henkel France Operations • Hippopotamus • Holdimag • Hôtel de Crillon • Hôtel Eden Montmartre • Hôtel Gustave • Ikea • ING Bank • Interlignes • Jacadi • Jardeco Services • JD Sports • Karbone • Kiabi • Kiko France • Kookaï • Korian Groupe • Kube Hôtel Paris • La Banque postale • La Grande Récré • La Halle • Lancry • Le Tir • Leader Price • Lenôtre • Léon de Bruxelles • Les Petits Frères des Pauvres • L'Oréal • Manpower • Marionnaud • Marks & Spencer Gare de l'Est • MC2I Groupe • McKinsey & Company Inc. France • Mercer Consulting • Mersen • Micropole • Midas • Mojovida Holding • Monoprix • Mouv'idées • Mr Bricolage • Muji France • Murex • Mutuelle Générale • Naf Naf • Naturalia • Orange • Orano Cycle • Orpea Clinique Clinéa • PAI Partners • Les Parentèles de la rue Blanche • Paris Expo Services • Partner Reinsurance Europe • Pharmacie Steinberg • Pierre Hermé • Poste Immo • Primark • Printemps • Proxiway • Quadrant • Qube Research & Technologies Limited • Quelle Énergie • Quick France • Quotidien Service Nettoyage • RATP (Régie Autonome des Transports Parisiens) • Résidence santé Alquier Debrousse • Ritz Paris • Rubis Terminal • Rue du Commerce • Samsic Emploi • Sarjel • Select TT • Sephora • Sferis • SNCF Réseau • Sodexo • Soreqa • Starbucks Coffee France • Syndex • Tati • Tikehau Capital Advisors • Tommy Hilfiger • Transdev • Truffaut • UBS France • UGC Ciné Cité • Undiz • Very Bloom • Viseo Technologies • Vivendi Universal • VM Magazines • Westfield Group • Yves Rocher • Zara





47 rue d'Aubervilliers 75018 Paris

Tél : 01 40 05 53 10

[contacts@e2c-paris.fr](mailto:contacts@e2c-paris.fr)

